

3M™ Cubitron™ II Lamellenschijven 967A



# Hogere Snijkracht, Langere Gebruiksduur

De kracht van het  
'Precision Shaped Grain' van 3M,  
nu in een veelzijdige lamellenschijf.

**CUBITRON™ II**

**3M**



**3M introduceert 3M™ Cubitron™ II Lamellenschijven 967A voor slijpen en finishen in 1 stap! Deze veelzijdige schijf snijdt snel en gaat langer mee – u werkt productiever!**

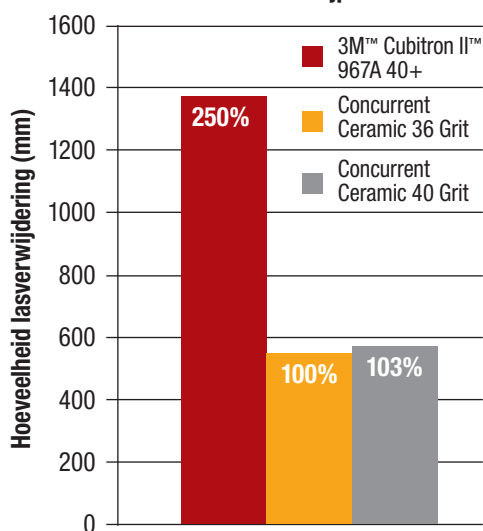
**3M™ Cubitron™ II Lamellenschijf 967A**

# Krachtiger

## – Verhoog uw productiviteit

### Nieuwe Cubitron II Lamellenschijven 967A snijden sneller!

15 minuten slijptest



### Wat betekent dit voor u?

- Verhoogde doorvoer, meer werkstukken per schijf
- Kortere slijpen, beter voor de operator, beter voor de machine
- Minder kosten door langere standtijd, minder schijfwisselen

### Nieuwe maatstaf in slijpkracht en prestaties

Vanaf nu is het mogelijk de kracht van het 3M™ Precision Shaped Grain te ervaren in een veelzijdige lamellenschijf met een hoge standtijd.

Met deze nieuwe 3M Cubitron II Lamellenschijf 967A kunt u een veelzijdigheid aan werkzaamheden – slijpen, lasnaden verwijderen, ontbramen en finishen – in een veel korter tijdsbestek uitvoeren. Slijpen en finishen in 1 stap! Daarbij snijden ze met minder druk voor meer comfort voor de operator.

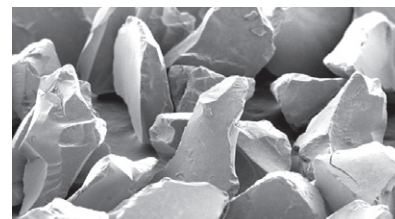
Cubitron II Lamellenschijven zijn flexibel - volgen makkelijk de contouren van het werkstuk – en zijn voorzien van Grinding Aid, een slijphulpstof voor koeler slijpen.

### De techniek van het 3M Precision Shaped Grain.

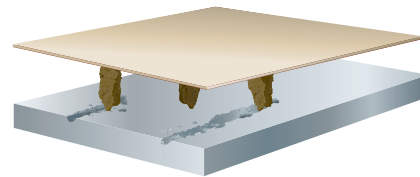
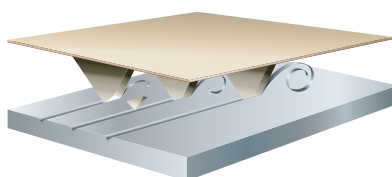
Het geheim achter de kracht en prestaties van Cubitron II producten ligt in de revolutionaire 3M Precision Shaped Grain technologie ontwikkeld door 3M. Wanneer de driehoekige mineralen slijten, breken zeer kleine fragmenten af zodanig dat keer op keer nieuwe scherpe mineralen aan de oppervlakte verschijnen. De mineralen slijten gelijkmatig; een consistente finish, enorme snijkraft en een lange standtijd zijn het gevolg.



3M Precision Shaped Grains zijn elektronisch gepositioneerd met de scherpe kant naar het werkstuk om echt door het metaal te snijden. Ze blijven koeler, snijden sneller en gaan langer mee

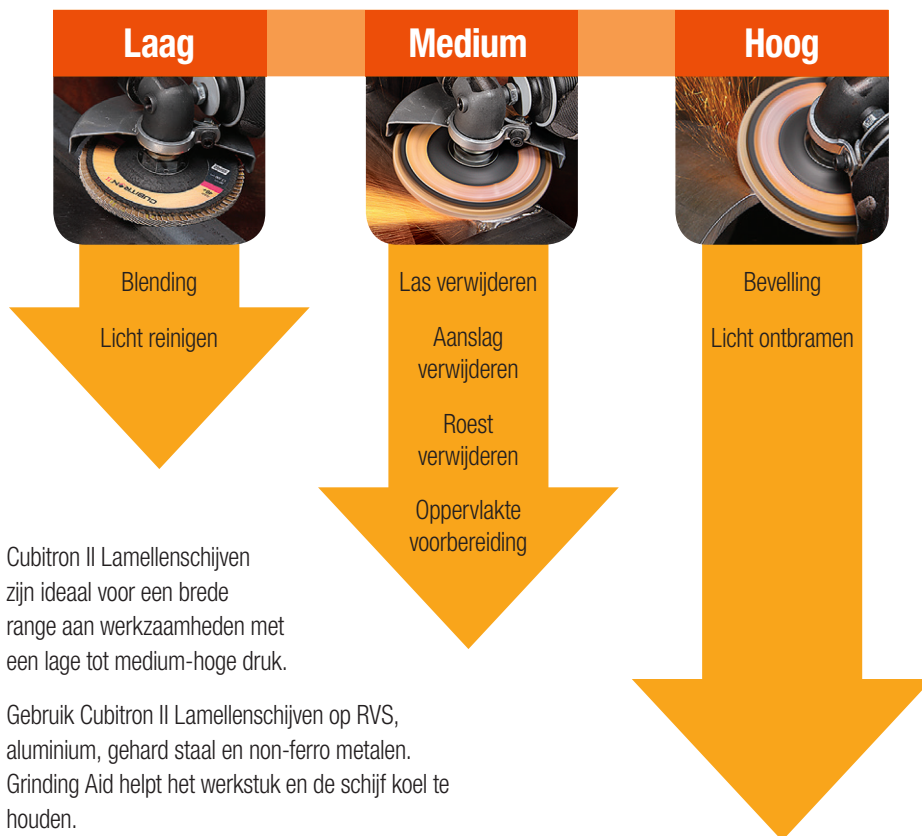


De conventionele keramische mineralen ploegen door het metaal, wat zorgt voor warmte en meer slijtage aan de schijf. Met mindere prestaties en ongewenste effecten zoals brandplekken tot gevolg.





# Prestatie onder druk



Welke klus u ook moet klaren, met de Cubitron™ II Lamellenschijf werkt u sneller!

## Transport

- Scheepsbouw
- Automotive
- Truck & Bus

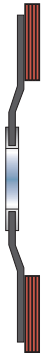
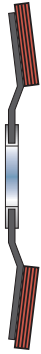
## Metaalverwerking

- Staal
- Metaal platen
- Machine werkplaats
- Buizen

## Machinebouw

- Industriële machinebouw
- Olie en gas
- Voedselverwerking

## Product beschikbaarheid

	ID-Partnr.	Grofte	Dimensie	Max. RPM	Kleinverpakking
 <b>FLAT</b>	65066	40	115 MM	13,300	10
	65067	60	115 MM	13,300	
	65068	80	115 MM	13,300	
	65069	40	125 MM	12,200	
	65070	60	125 MM	12,200	
	65071	80	125 MM	12,200	
	65072	40	180 MM	8,600	
	65073	60	180 MM	8,600	
	65074	80	180 MM	8,600	
 <b>CONICAL</b>	65051	40	115 MM	13,300	10
	65052	60	115 MM	13,300	
	65053	80	115 MM	13,300	
	65054	40	125 MM	12,200	
	65055	60	125 MM	12,200	
	65056	80	125 MM	12,200	
	65060	40	180 MM	8,600	
	65061	60	180 MM	8,600	
	65062	80	180 MM	8,600	



**3M Nederland B.V.**  
**Abrasive Systems Division**  
 Industrieweg 24  
 2382 NW Zoeterwoude  
 Tel: (071) 5 450 388  
 Fax: (071) 5 450 368  
 e-mail: abrasives.nl@mmm.com

**3M België N.V.**  
**Abrasive Systems Division**  
 Hermeslaan 7  
 1831 Diegem  
 Tel. 02 722 5413  
 Fax 02 722 5012  
 Email: asdbelgium@mmm.com

Please recycle. Printed in the Netherlands  
 © 3M 2013. All rights reserved.  
 3M and Hookit are trademarks of  
 the 3M Company